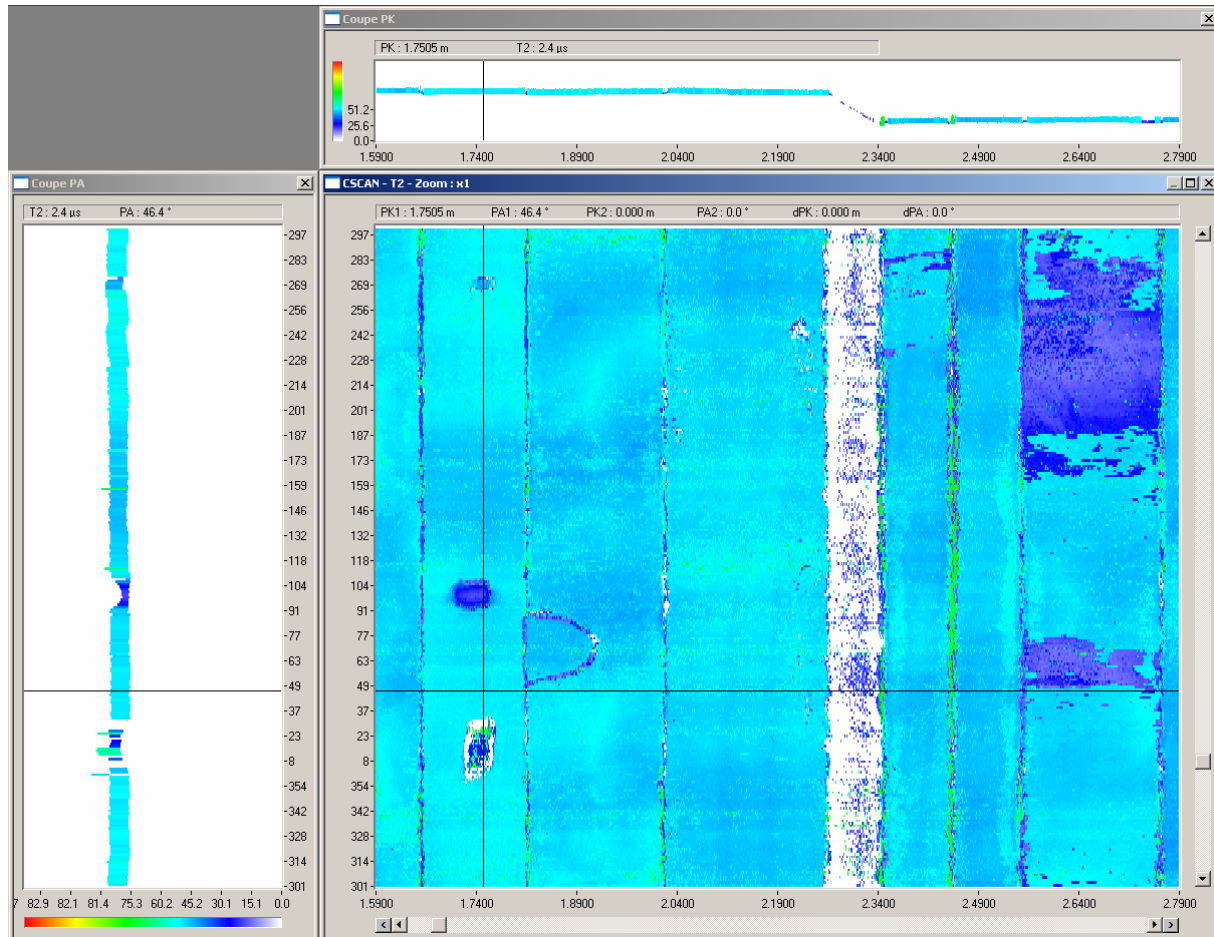


Extraits de rapport d'interprétation

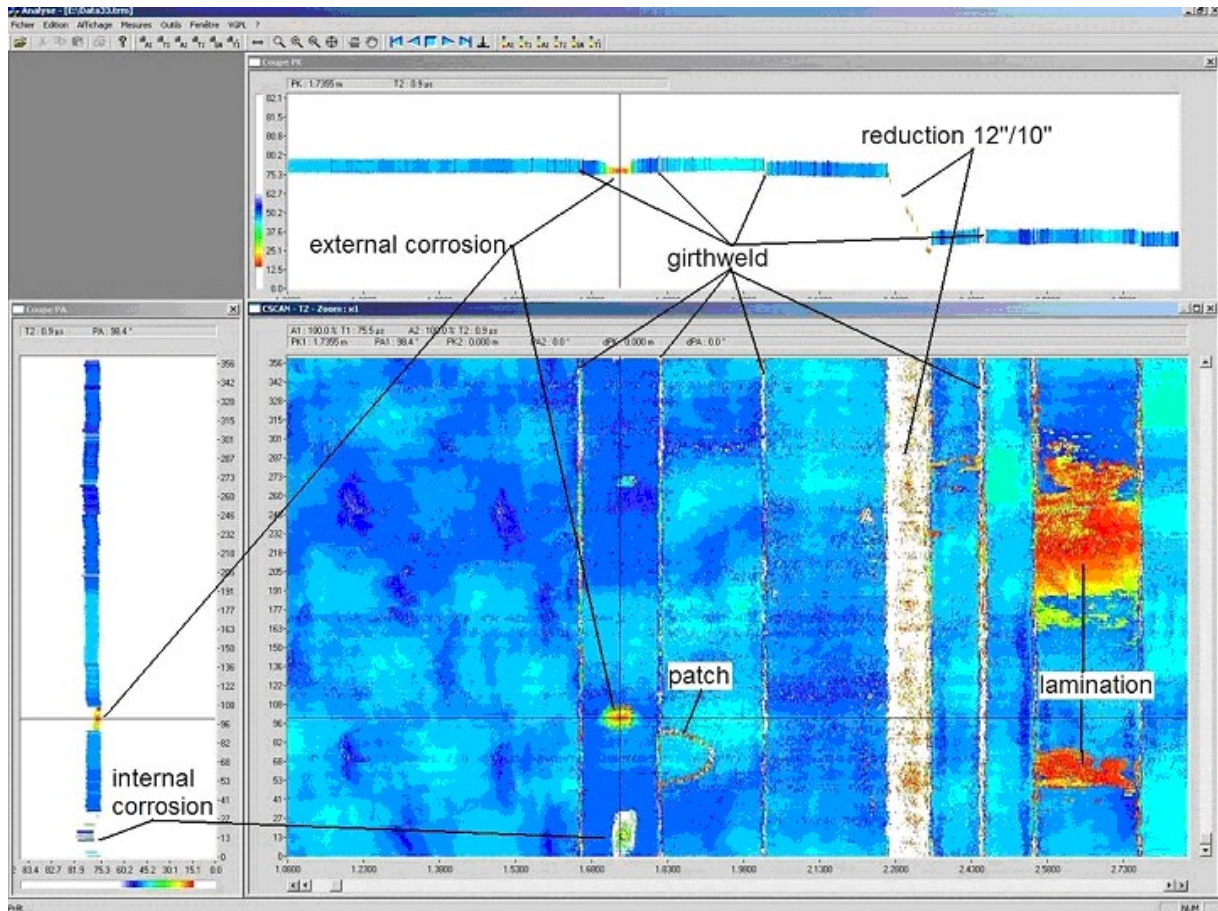
Les données enregistrées sont représentées sous forme de cartographies qui permettent d'obtenir des vues du pipeline en développé ou en coupe.

Exemple de cartographies Cscan (développé et coupes en long et circulaire) :




Exemple de signatures :

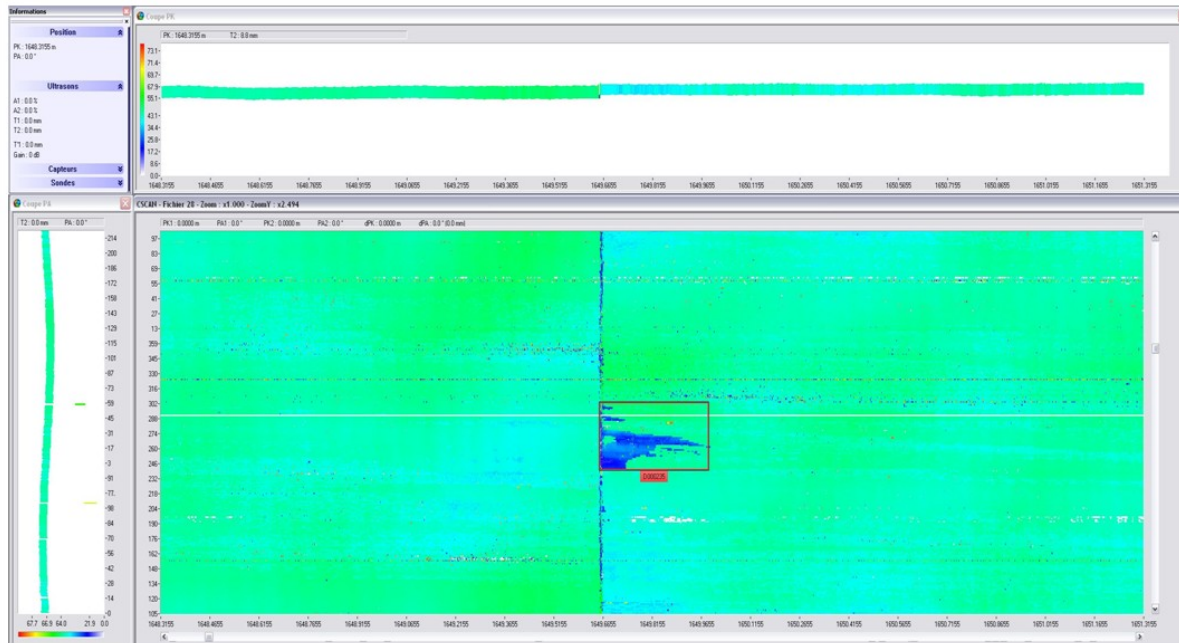
Les données sont issues de passage du racleur dans un tronçon constitué de tubes de différents diamètres : 10^{3/4} et 12^{3/4} :



Exemple de données relatives à un défaut :


Fiche défaut :

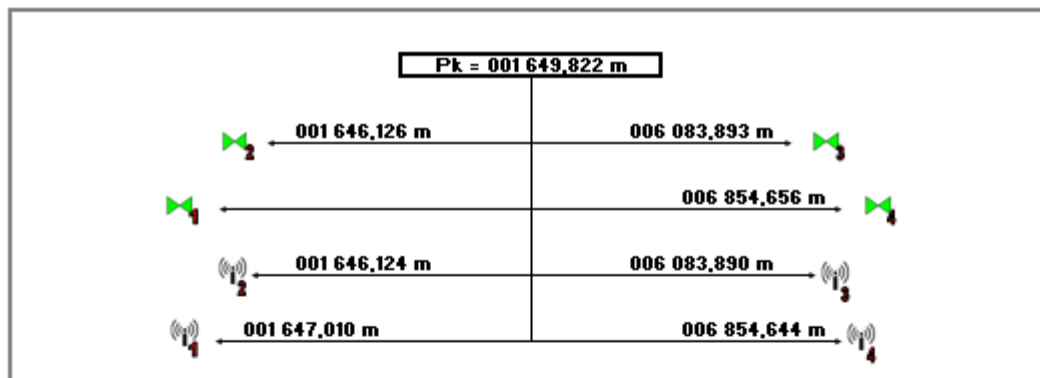
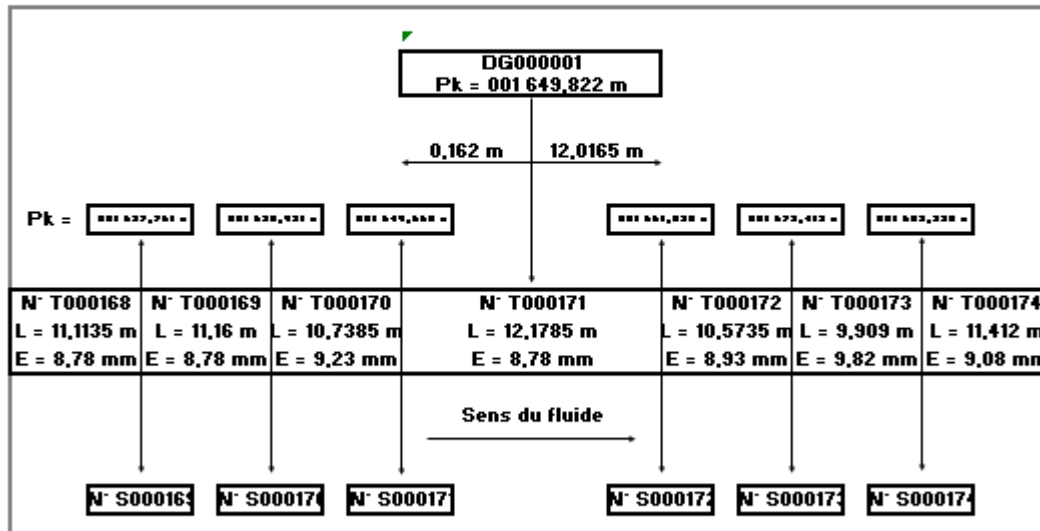
	Compte rendu d'inspection de la ligne XX par racleur instrumenté XTRASONIC	Date 25/02/2009
	Délaminage à orientation débouchante sur soudure d'aboutage	










TRAPIL/Direction Technique/Service Qualité Mesure/Division Racleurs Instrumentés
1 Rue Charles-Edouard Jeanneret, dit le Corbusier, 78300 POISSY

Fiche de localisation :

	Compte rendu d'inspection de la ligne XX par racleur instrumenté XTRASONIC	Date 25/02/2009
	Délaminage à orientation débouchante sur soudure d'aboutage	



-  Pk = 000 003,696 m Gare racleur de XX
-  Pk = 007 733,715 m Chambre à vanne de XX
-  Pk = 008 504,478 m Chambre à vanne de XX
-  Pk = 000 002,812 m Début de Passage
-  Pk = 000 003,698 m Gare racleur de XX
-  Pk = 007 733,712 m Chambre à vanne de XX
-  Pk = 008 504,466 m Chambre à vanne de XX